

ESTATE

**УЮТНЫЙ ДОМ С ВЫХОДОМ
К ОЗЕРУ РЯДОМ С ГОРОДОМ**

СОГЛАСОВАНО

УЮТНЫЙ ДОМ С ВЫХОДОМ
К ОЗЕРУ РЯДОМ С ГОРОДОМ



СОГЛАСОВАНО.ESTATE ДОМ 292,2 М² С БАНЕЙ И БАССЕЙНОМ

УЮТНЫЙ ДОМ 292,2 М² С БАНЕЙ И БАССЕЙНОМ

Местоположение:

Московская обл., Одинцовский г.о., д. Сергиево, 7

Минское шоссе, 44 км

[На карте](#)



Парковка: парковочное место



15 мин от железнодорожной станции Тучково и Звенигорода



Расстояние от **МКАД**: 55 км по Рублевскому шоссе

Инфраструктура: магазин, аптека

Стоимость: **23 000 000 ₽***

Состояние дома: **Можно жить**

*Дом участвует в торгах, Торги проводятся на электронной торговой площадке МЭТС (Межрегиональная Электронная Торговая Система).
Ссылку на сами торги отправим по запросу.



КОММУНИКАЦИИ И УДОБСТВА

Количество комнат: **6**

Площадь дома: **292.2 м²**

Площадь участка: **30 сот.**

Этажей в доме: **2**

Баня, бассейн, терраса, беседка

Категория земель: **индивидуальное жилищное строительство (ИЖС)**

Год постройки: **2022**

Материал стен: **кирпич**

Ремонт: **косметический**

Электричество: **есть**

Отопление: **электрическое, печь, камин**

Водоснабжение: **скважина**

Газ: **по границе участка**

Канализация: **септик**

Интернет и ТВ: **Wi-Fi, телевидение**



ОПИСАНИЕ КОТТЕДЖА

Просторный кирпичный дом 292,2 м² с баней, бассейном, беседкой — Дом расположен в живописном природном окружении и имеет собственный спуск к озеру и лодочной станции. У дома есть **цифровой скан + 3D** (звоните, покажем).

Территория вокруг дома благоустроена: теннисный корт, величественные кедры и туи, асфальтированное покрытие. На участке — **декоративные кустарники**, а также плодово-ягодные деревья создают **атмосферу уединённого загородного пространства**.

В доме предусмотрены **бассейн, сауна, печь, котёл**, собственная **скважина** с холодной и горячей водой, **электричество и отопление**; в деревне проводится **газификация**.

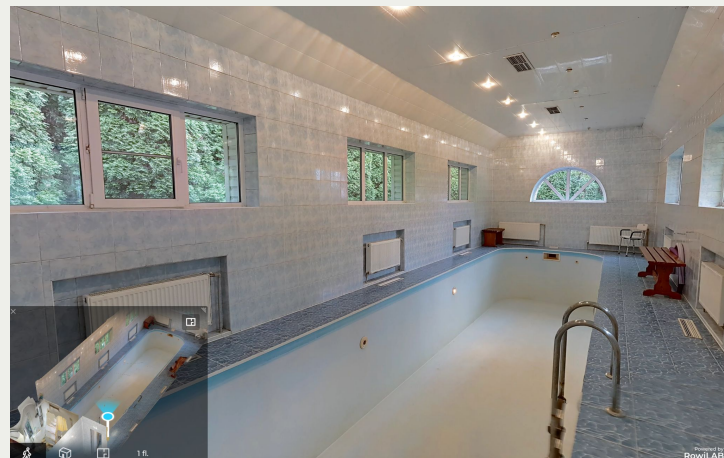
Локация отличается **экологической чистотой**, удобным **подъездом** и **близостью** к лесу и другим водоёмам.



ЦИФРОВОЙ СКАН + 3D

У дома есть **цифровой скан + 3D**.

[Ссылка](#) для онлайн-осмотра дома, бани и бассейна.



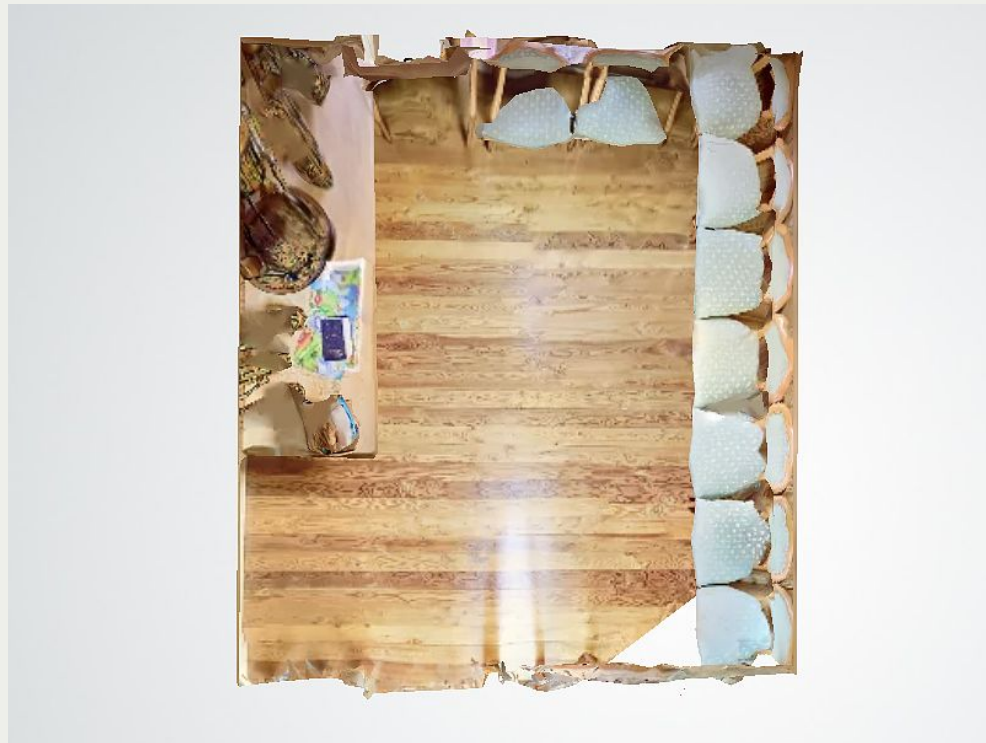
ПОЭТАЖНОЕ ОПИСАНИЕ. 1 ЭТАЖ

- Прихожая
- Кухня
- Гостинная
- Бассейн
- Баня
- Душевая
- Котельная
- 3 Спальни
- Выход на террасу



ПОЭТАЖНОЕ ОПИСАНИЕ. 2 ЭТАЖ

- Зона отдыха / чайная комната



ПОЭТАЖНОЕ ОПИСАНИЕ. 3 ЭТАЖ

- Спальня



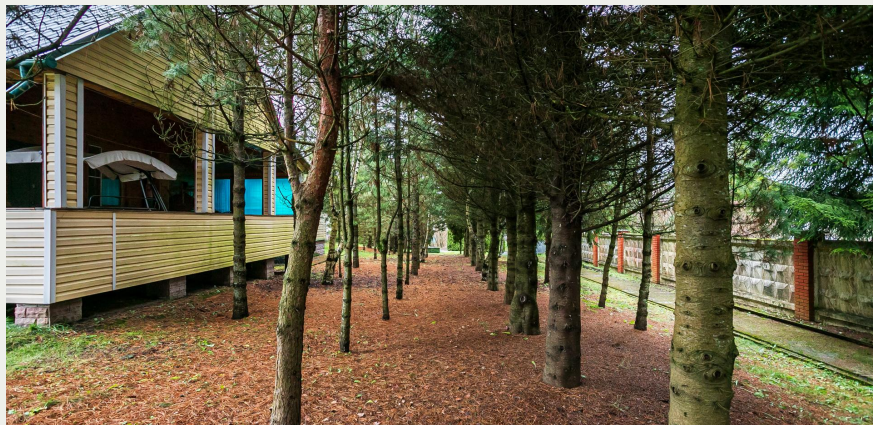
ОПИСАНИЕ БАНИ

- Баня
- Санузел / душевая
- Бассейн



ОПИСАНИЕ УЧАСТКА

- Плодово-ягодные деревья
- Кустарники
- Терраса



The image features a dark background with two hands rendered in a stylized, line-art style. The hands are composed of multiple overlapping lines in shades of green, orange, and pink. The hands are positioned as if holding a rectangular device, possibly a smartphone or tablet, which is also outlined in green. The central focus is the large, bold, white text 'ФОТОГАЛЕРЕЯ' (Photo Gallery) overlaid on the hands and device.

ФОТОГАЛЕРЕЯ

СОГЛАСОВАНО









СОГЛАСОВАНО.ESTATE ДОМ 250.2 М² С БАНЕЙ И САУНОЙ



СОГЛАСОВАНО. ESTATE ДОМ 302.2 ИТС. БАНИ И БАССЕЙН





СОГЛАСОВАНО. ESTATE. [Дом 250 кв. м с баней и бассейном](#)



СОГЛАСОВАНО.ЕSTATE ДОМ 292.2 М² С БАНЕЙ И БАССЕЙНОМ



СОГЛАСОВАНО ESTATE - ДОМ 2922 М² С БАНЕЙ И БАССЕЙНОМ



СОГЛАСОВАНО ESTATE ДОМ 292,2 М² С БАНЕЙ И БАССЕЙНОМ













СОГЛАСОВАНО ESTATE. ДОМ 292,2 М² С БАНЕЙ И БАССЕЙНОМ









БОТАНИЧЕВО ДОМ /52/ М² С БАНЕЙ И БАССЕЙНОМ







СОГЛАСОВАНО ЭСТАТЕ ДИМ. ЗИЗ. И РЕ БАРИУТИ И НАС СЪОМ



СОГЛАСОВАНО ESTATE ДИМ 292.2 М² С БАНЕЙ И БАССЕЙНОМ



СОГЛАСОВАНО.ЕSTATE ДОМ 292.2 М² С БАНЕЙ И БАССЕЙНОМ





СОГЛАСОВАНО.ЕSTATE ДОМ 292,2 М² С БАНЕЙ И БАССЕЙНОМ



СОГЛАСОВАНО.ЕSTATE ДОМ 292,2 М² С БАНЕЙ И БАССЕЙНОМ



СОГЛАСОВАНО.ЕSTATE ДОМ 292.2 М² С БАНИ И БАССЕЙНОМ

УЮТНЫЙ ДОМ С ВЫХОДОМ К ОЗЕРУ РЯДОМ С ГОРОДОМ

Загородный дом с собственным спуском к озеру, теннисным кортом на ухоженной территории, расположенный в экологически чистом и легко доступном районе рядом с лесом и водоёмами.

**Звоните, чтобы договориться
о просмотре.**

+7 (993) 228-88-96, Нина Михайловна

Стоимость: **23 000 000 ₪***

Состояние дома: **Можно жить**

*Дом участвует в торгах, Торги проводятся на электронной торговой площадке МЭТС (Межрегиональная Электронная Торговая Система). Ссылку на сами торги отправим по запросу.

