

ESTATE

**ПРОСТОРНЫЙ ДОМ У ОЗЕРА
НЕДАЛЕКО ОТ МОСКВЫ**

СОГЛАСОВАНО

ПРОСТОРНЫЙ ДОМ ДЛЯ ВСЕЙ СЕМЬИ С СОБСТВЕННЫМ СПУСКОМ К ОЗЕРУ



ПРОСТОРНЫЙ ДОМ 345,8 М² СО ВСЕМИ УДОБСТВАМИ

Местоположение:

Московская обл., Одинцовский г.о., д. Сергиево

Минское шоссе, 44 км

[На карте](#)



Парковка: парковочное место



15 мин от железнодорожной станции Тучково и Звенигорода



Расстояние от **МКАД**: 55 км по Рублевскому шоссе

Инфраструктура: магазин, аптека

Стоимость: **38 000 000 ₽***

Состояние дома: **Можно жить**

*Дом участвует в торгах, Торги проводятся на электронной торговой площадке МЭТС (Межрегиональная Электронная Торговая Система). Ссылку на сами торги отправим по запросу.



КОММУНИКАЦИИ И УДОБСТВА

Количество комнат: **7**

Площадь дома: **345.8 м²**

Площадь участка: **49.2 сот.**

Этажей в доме: **3**

Баня, бассейн, тренажерный зал

Категория земель: **индивидуальное жилищное строительство (ИЖС)**

Год постройки: **2002**

Материал стен: **кирпич**

Ремонт: **косметический**

Электричество: **есть**

Отопление: **электрическое, печь, камин**

Водоснабжение: **скважина**

Газ: **по границе участка**

Канализация: **септик**

Интернет и ТВ: **Wi-Fi, телевидение**



ОПИСАНИЕ КОТТЕДЖА

Просторный кирпичный дом 345,8 м² с баней, бассейном, тренажерным залом — Участок располагается в уникальной природной локации и имеет собственный спуск к озеру и лодочной станции. У дома есть **цифровой скан + 3D** (звоните, покажем).

Территория ухожена и насыщена зелеными насаждениями: плодово-ягодные деревья, кустарники, **виноградник**, огород и несколько **теплиц** создают атмосферу загородного уюта и приватности.

Дом оснащён всем необходимым для комфортной круглогодичной жизни: **бассейн, тренажёрный зал, сауна, цветочная оранжерея, печь и камин.** Имеются своя **скважина с холодной и горячей водой, электричество, отопление;** ведётся газификация деревни.

Локация отличается ключевыми преимуществами: **экологически чистая среда, удобный подъезд** и **близость к лесным массивам** и другим водоёмам.



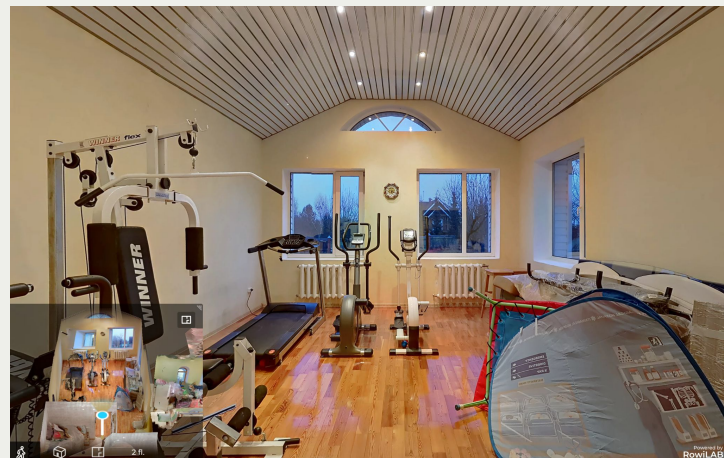
ЦИФРОВОЙ СКАН + 3D

У дома и бани есть **цифровой скан + 3D**.

[Ссылка](#) для онлайн-осмотра дома, бани, бассейна и тренажерного зала.

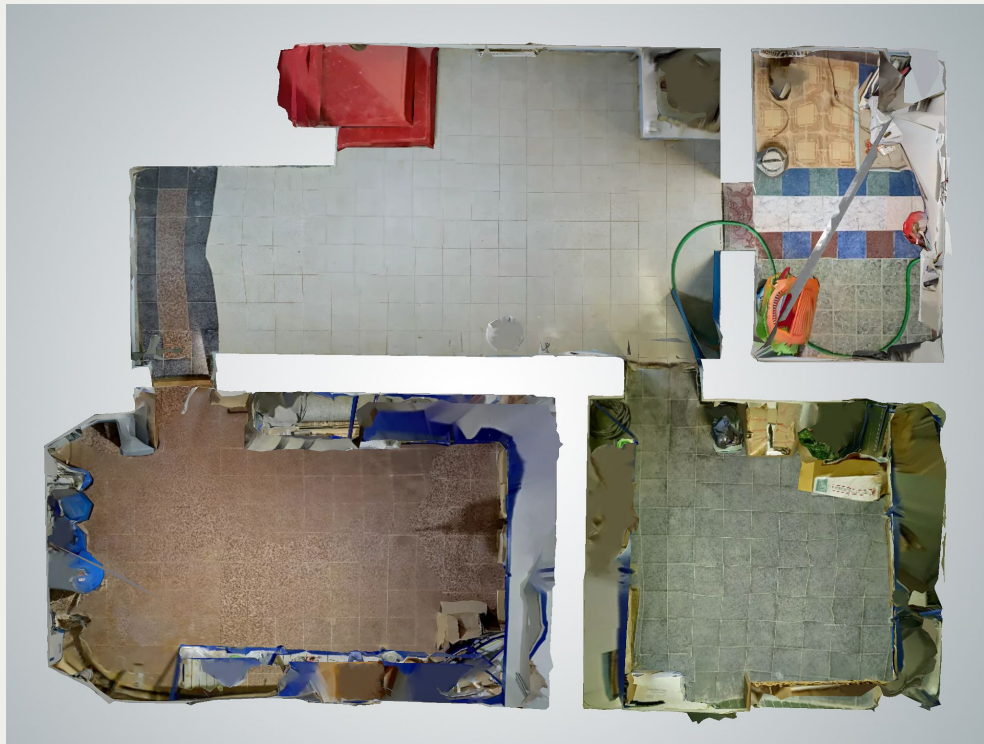
[Ссылка](#) для онлайн-осмотра хозблока.

[Ссылка](#) для онлайн-осмотра дополнительной пристройки.



ПОЭТАЖНОЕ ОПИСАНИЕ. 0 ЭТАЖ

- Место для хранения
- Котельная / техпомещение



ПОЭТАЖНОЕ ОПИСАНИЕ. 1 ЭТАЖ

- Баня
- Бассейн
- Душевая
- Тренажерный зал
- Холл
- Лестница на 2 этаж



ПОЭТАЖНОЕ ОПИСАНИЕ. 2 ЭТАЖ

- Прихожая с гардеробом
- Холл
- Санузел
- Кухня
- Обеденная зона
- Гостинная



ПОЭТАЖНОЕ ОПИСАНИЕ. 3 ЭТАЖ

- Холл
- Оранжерея
- 3 спальни
- Кабинет-библиотека
- Ванная с санузлом



ОПИСАНИЕ БАНИ

- Русская баня
- Санузел
- Бассейн



ОПИСАНИЕ УЧАСТКА

- Плодово-ягодные деревья
- Кустарники
- Виноградник
- Огород
- Теплицы
- Уличный бассейн
- Дополнительные хозяйственные постройки



The image features a central text element 'ФОТОГАЛЕРЕЯ' set against a black background. The text is flanked by stylized line art of hands. The hand on the left is rendered with multiple overlapping lines in shades of green, pink, and orange, suggesting movement or a specific grip. The hand on the right is a single green outline, holding a rectangular object that resembles a smartphone or tablet. The overall aesthetic is modern and graphic.

ФОТОГАЛЕРЕЯ

СОГЛАСОВАНО





СОГЛАСОВАНО.ESTATE ДОМ 345,8 М² С БАНЕЙ И БАССЕЙНОМ





КОПИЛОВАЛЕНТИНА ДОМ ЗАБВЕНЕ И БЪЛГЕНО





СОГЛАСОВАНО.ESTATE www.estate.ru ИДЕАЛЬНЫЕ БАНЕЙ И БАСЕЙНОМ



СОГЛАСОВАНО. ESTATE Д/М 345.0/14.С. ВАНЕЙ И БАССЕЙНОМ



СОГЛАСОВАНО СТОИМОСТЬ ДЕНЕГ 345,8 МРДБАНАК И ВАСОДИМ



СОГЛАСОВАНО В Д. 55/11/15 Д. 011 343,8 М² С БАНЕЙ И БАССЕЙНОМ



СОГЛАСОВАНО.ESTATE ДОМ 345,8 М² С БАНЕЙ И БАССЕЙНОМ







ДОГЛАСОВАНО.ЕСТАТЕ ДОМ 345.8 М² С БАНЕЙ И ПАРЪВАНИ



СОГЛАСОВАНО ESTATE. ДОМ 345,8 М² С ВАНЕЙ И БАССЕЙНОМ





СОГЛАСОВАНО ЕСТАТЕ ДОМ 345,8 М² С БАНИ И БАССЕЙНОМ



СОГЛАСОВАНО В ЭСТАТЕ АСНУ 345.8 М² СТАНЕ И 14 М² БИЛИН



СОГЛАСОВАНО.ЕSTATE ДОК. 9/5/8 М² С БАНЕЙ И БАЛКОНОМ







СОГЛАСОВАНО.ЕSTATE ДОМ 345.8 М² С БАНЕЙ И БАССЕЙНОМ



СОГЛАСОВАНО.ЕСТАТЕ ДИМ 24x28 М² С БАНЕЙ И БАССЕЙНОМ



СОГЛАСНО ДОСТАТКУ К СОСТАВУ ДОКУМЕНТАЦИИ: ДОМ 345,8 М² С БАНЕЙ И БАССЕЙНОМ



СОГЛАСОВАНО.ESTATE ДОМ 345,8 М² С БАНЕЙ И БАССЕЙНОМ



СОГЛАСОВАНО.ESTATE ДОМ 345,8 М² С БАНЕЙ И БАССЕЙНОМ









СОГЛАСОВАНО.ЕМАТЕ - ДОМ 345,8 М² С БАНЕЙ И БАССЕЙНОМ





СОГЛАСОВАНО. ESTATE ДОМ 3458 М² С БАНЕЙ И НАССЕЙНОМ



СОГЛАСОВАНО.ESTATE [ИДЕНТИФИКАЦИОННОЕ ПОДСОЗНАНИЕ](#)





СОГЛАСОВАНО. ESTATE ДИМ 345.6 М² С БАНИ И БАССЕЙНОМ





СОГЛАСОВАНО_ESTATE ДОМ 345.8 М² С БАНЕЙ И БАССЕЙНОМ





УЮТНЫЙ ДОМ У ОЗЕРА НЕДАЛЕКО ОТ МОСКВЫ

Дом с собственным спуском к озеру, полной инфраструктурой для комфортной жизни и плодовым участком в экологически чистом и удобнодоступном районе.

**Звоните, чтобы договориться
о просмотре.**

+7 (993) 228-88-96, Нина Михайловна

Стоимость: **38 000 000 ₽***

Состояние дома: **Можно жить**

*Дом участвует в торгах, Торги проводятся на электронной торговой площадке МЭТС (Межрегиональная Электронная Торговая Система). Ссылку на сами торги отправим по запросу.

