

Технический паспорт

НА ЗДАНИЕ НЕЖИЛОЕ
(назначение нежилого строения)РАЙОН КировскийГОРОД (ПОС.) АСТРАХАНЬУЛИЦА (ПЕР.) СВЕРДЛОВА 52
ШЕЛГУНОВА 6КВАРТАЛ № 2⁷⁴ИНВЕНТАРНЫЙ № 4

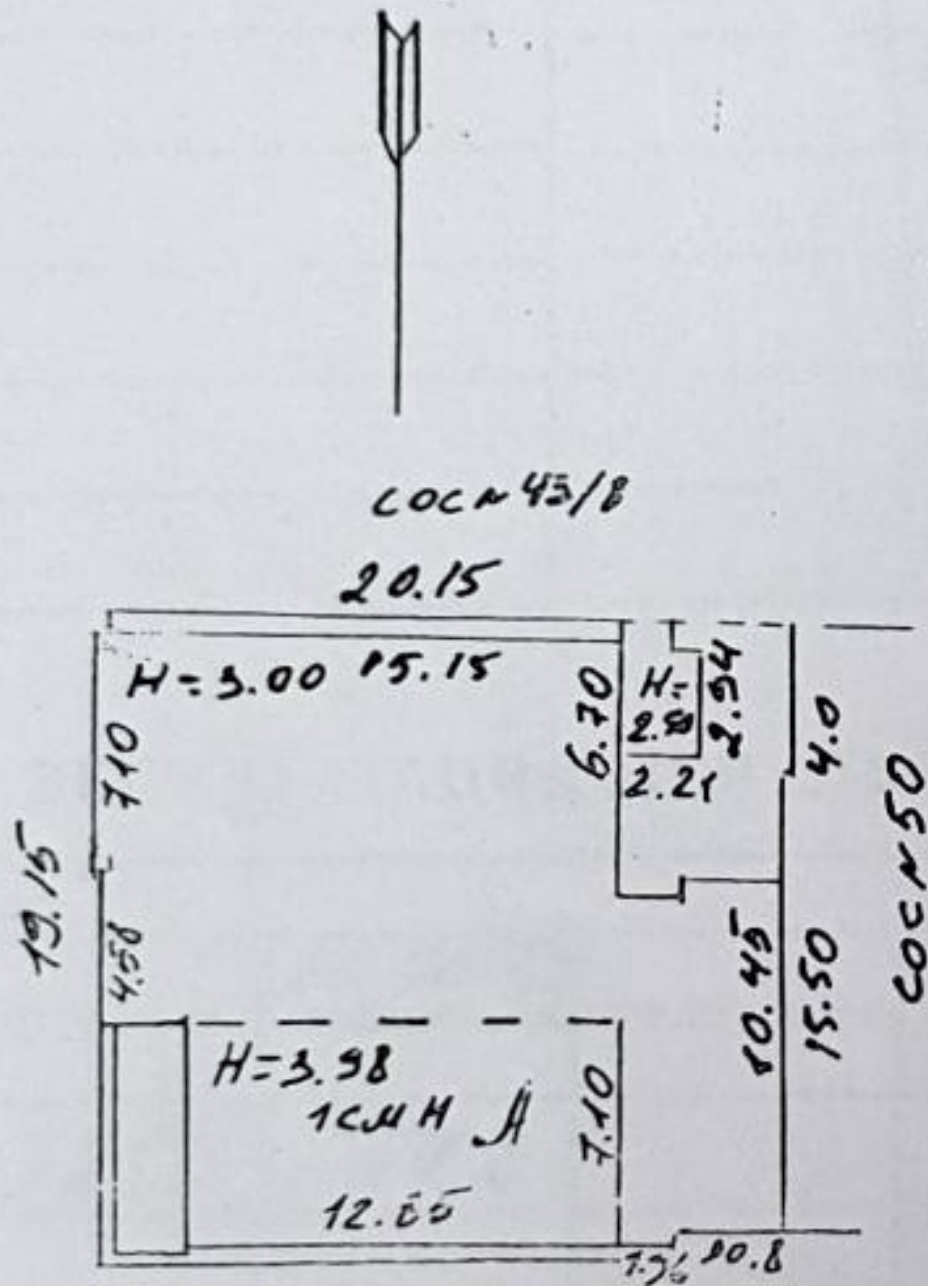
План усадебного участка

ул. Свердлова дом № 52 кв. № ⁴⁴ 7 гор. Астрахань
 Шелунова 6

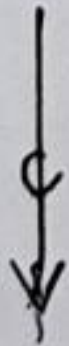


Площадь больше чем в дог. аренды
 на $S = 107.5 \text{ м}^2$
 III категория с увелич.
 на $S = 5.3 \text{ м}^2$

ул. Шелунова № 6



ул. Свердлова № 52



28.07.2003 г. [Signature] Тамб

I. РЕГИСТРАЦИЯ ПРАВА СОБСТВЕННОСТИ

(реестровый №)

фонд

Дата записи	Полное наименование учреждения, предприятия или организации	Документы, устанавливающие право собственности с указанием кем, когда и за каким номером выданы	Долевое участие при общей собственности	Подпись лица, свидетельствующего вильность записи
12.12.03	г. Астрахань			
12.12.05	Астраханская область	Муниципальное унитарное предприятие «Восточная техническая из-реестра» гос. собственности на 11.10.05 Астраханский филиал ФГУП «Ростехинвентаризация»		ИИИ А (2443)



II. ЭКСПЛУАТАЦИЯ ЗЕМЕЛЬНОГО УЧАСТКА — КВ. М

по докумен.	Площадь участка			Незастроенная площадь			
	фактич.	застроенная	НЕ ЗАСТР. замощенная	озелененная	прочая		
	380	325.4	54.6				

III. БЛАГОУСТРОЙСТВО ЗДАНИЯ — КВ. М

Водопрвод	Канализация	Отопление					Централиз. гор. водоснаб.	Ванна			Газоснабж.		Лифты — шт.		ЛИФТЫ	
		от ТЭЦ	от групповой квартальной котельной	от собственной котельной	от АГВ	печное		с центр. гор. водоснаб.	с газовыми колонками	с дровяными колонками	централиз. гор.	жилищ. газом	Электроснабж.	пассажирские		грузовые
2443	2443	2443				2443					2443					А

V. Описание конструктивных элементов здания и определение износа

VI. литера А год постройки 1950 число этажей 1
 Группа капитальности IV Вид внутренней отделки ПРОСТАЯ

№№ п./п.	Наименование конструктивных элементов	Описание конструктивных элементов (материалы, конструкция, отделка и прочее)	Техническое состояние (осадки, трещины, гниль, и т. п.)	Удельн. вес по таблице	Поправки к удельн. весу в процентах	Удельн. вес кон-струк. элем. с поправкой	Износ в проц.	Текст изм. износ в %	
								элемента	к строению
1	Фундаменты	КИРПИЧНЫЕ СТОЛБЫ ДЕРЕВ. СТУЛЯ		6		6			
2	а) стены и их наружн. отделки	КИРПИЧН. ПЛАСТИНАР.		30		30			
	б) перегородки								
3	перекрытия	чердачное	НЕУДОБНОЕ ТВОРИТЕЛЬНОЕ	14		14	-55%		
		междуэтажное							
		подвальный							
4	Крыша	СТРОПЦА ДЕРЕВЯННЫЕ КРОКЛЯ ШИ- ФЕРНАЯ		3		3			
5	Полы	ДОЩАТКЕ ПО ЛАГАМ, ЛАМ ПО КИРП. СКОЛБКАМ		7		7			
6	проемы	оконные	НЕУДОБНОЕ ТВОРИТЕЛЬНОЕ	11		11			
		дверные							
7	Внутренняя отделка	ШРИКАРКА СТЕН, ПОТОЛКОВ, М. ОКР. ОК. И ДВ.		12		12			
8	санитарно и электротехнич. устройст.	отопление		14		14			
		водопровод							
		канализация							
		г. водоснабж.							
		вазны							
		электроосвещение							
		радио							
		телефон							
		телевидение							
		вентиляция							
лифты									
9	Прочие работы	Р/РАБОТЫ		3		3			
Итого				100	×	×	×		

Проц. износа, приведенный к 100 по формуле $\frac{\text{проц. износа (гр. 9)} \times 100}{\text{удельный вес (гр. 7)}}$

Набережная, п. 24, г. Астрахань, 18-56,
Тел. ...
-mail ...

V. Описание конструктивных элементов здания и определение износа

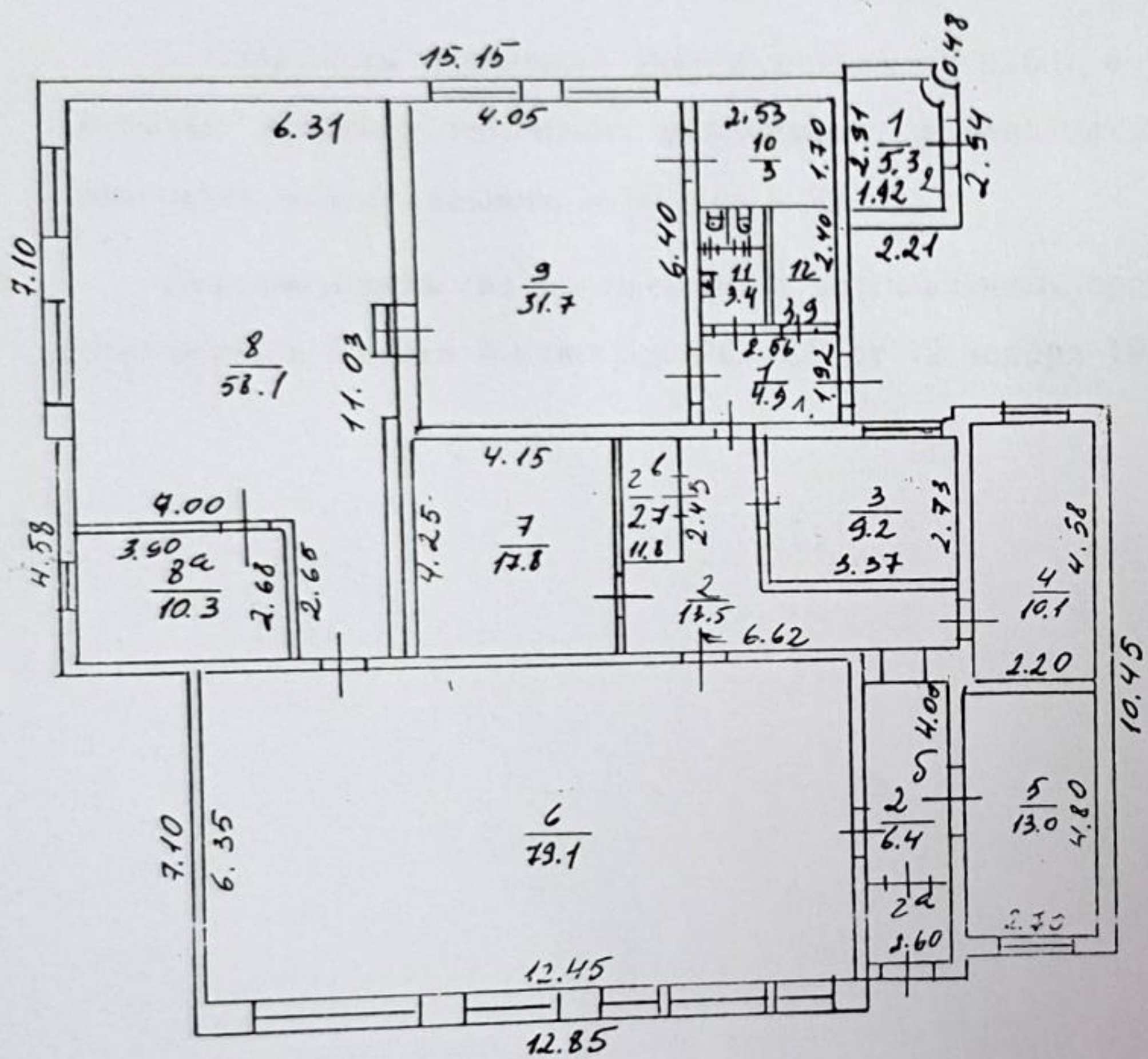
VI. литера _____ год постройки _____ число этажей _____
Группа капитальности _____ Вид внутренней отделки _____

№№ п.п.	Наименование конструктивных элементов	Описание конструктивных элементов (материалы, конструкция, отделка и прочее)	Техническое состояние (осадки, трещины, гниль, и т. п.)	Удельн. вес по таблице	Поправки к удельн. весу в процентах	Удельн. вес конструк. элем. с поправкой	Износ в проц.	Текст изм. износ в %	
								элемента	к строению
1	Фундаменты								
2	а) стены и их наружн. отделки								
	б) перегородки								
3	перекрытия	чердачное							
		междуэтажное							
		подвальное							
4	Крыша								
5	Полы								
		проемы	окопные						
		дверные							
7	Внутренняя отделка								
8	санитарно и электротехнич. устройств.	отопление							
		водопровод							
		канализация							
		г. водоснабж.							
		ванны							
		электроосвещение							
		радио							
		телефон							
		телевидение							
вентиляция									
лифты									
9	Прочие работы								
Итого				100	×	×		×	



Проц. износа, приведенный к 100 по формуле $\frac{\text{проц. износа (гр. 9)} \times 100}{\text{удельный вес (гр. 7)}}$

ПРОЕКТИРОВАНИЕ ПЛАНА СТРОЕНИЯ
 СВЕРДЛОВА дом № 52 кв. № ⁷⁴ 4 Лит. А
 ШЕЛГУНОВА ГОР. АСРАХАНЬ



18.07 2003 ... faces

К СВЕДЕНИЮ ВЛАДЕЛЬЦА ЗДАНИЯ

1. О всех случаях переустройства здания или возведения дополнительных построек владельцы обязаны сообщить в местное бюро технической инвентаризации для отражения этих обстоятельств в соответствующей документации.

В целях учета происшедших изменений здания обследуются каждые три года (Инструкция Министерства коммунального хозяйства РСФСР от 31 октября 1951 года).

2. Стоимость первичных учетно-оценочных работ и регистрации происшедших в зданиях и земельных участках изменений оплачивается владельцами по таксам, утвержденным Министерством жилищно-коммунального хозяйства РСФСР.

Задолженность, не погашенная в установленный срок, взыскивается в беспорядном порядке. (Постановление Совета Министров РСФСР от 12 ноября 1962 г. № 1497).

ЭКСПЛИКАЦИЯ 2 ⁷⁴/₄

поэтажному плану здания (строения)

в здании) АСТРАХАНЬ

Мелгунова

дом. № 52/6

частей помещения	Общая площадь	Площадь лоджий, балконов, террас, веранд и кладовых с коэф.	Высота помещений по внутреннему обмеру	Площадь помещений общего пользования	Самовольно возведенная или переоборудов. площадь	Нежилые помещения		
						основная	вспомогательная	Неотапливаемая
6	7	8	9	10	11	12	13	14
	4.9		2.75				4.9	
	13.5						13.5	
	1.8						1.8	
	6.4						6.4	
	2.7						2.7	
	9.2					9.2		
	10.1					10.1		
	13.0					13.0		
	79.1		3.70			79.1		
	17.6		2.75			17.6		
	58.1					58.1		
	10.3					10.3		
	31.7					31.7		
	4.3						4.3	
	3.4						3.4	
	2.9						2.9	
0 ПОМ. 1	269.0					229.7	39.9	
	5.3		2.30				5.3	
0 ПО ПОМ. 2	5.3						5.3	
ЗДАНИЮ	2443					229.1	45.2	

ЭКСПЛИКАЦИЯ 2 ⁷⁴/₄

к поэтажному плану здания (строения)

расположенного в городе (другом поселении) АСТРАХАНЬ

по ул. (пер.) Свердлова, Мелгунова

Этаж	Номер помещения (квартиры)	Номер комнаты, кухни, корид. и т. п.	Назначение помещений: жилая комната, кухня и т. п.	Формула подсчета частей помещения	Общая площадь	Площадь лоджий, балконов, террас, веранд и кладовых с коэф.	Высота помещений по внутреннему	
2	3	4	5	6	7	8	9	
I	1	1	Коридор		4.9		2.7	
		2	коридор		13.5			
		2 ^а	ТАМБУР		1.8			
		2 ^б	коридор		6.4			
		2 ^в	ПОДСОБН.		2.7			
		3	СТОЛОВАЯ		9.2			
		4	КАБИНЕТ		10.1			
		5	КАБИНЕТ		13.0			
		6	ЦЕХ		79.1			3.7
		7	СКЛАД		17.6			2.7
		8	ЦЕХ		58.1			
		8 ^а	КАБИНЕТ		10.3			
9	ЦЕХ		31.7					
10	ПОДСОБН.		4.3					
11	ДУША		3.4					
12	ДУШЕВАЯ		2.9					
			Итого по пом. 1		269.0			
	2	1	ПОДСОБН.		5.3		2.5	
			Итого по пом. 2		5.3			
ВСЕГО ПО ЗДАНИЮ					274.3			