

## ЗАКЛЮЧЕНИЕ СПЕЦИАЛИСТА

К ОТЧЕТУ № 3281-ТР

по состоянию на 14 декабря 2020г.

**Заключение подготовил:**  
**Эксперт-техник**  
**Породин Максим Викторович**

|                                |                          |
|--------------------------------|--------------------------|
| АМТС:                          | <b>SKODA Octavia</b>     |
| год и месяц выпуска:           | <b>2017г.</b>            |
| гос.номер:                     | <b>C902XP777</b>         |
| идентификационный номер (VIN): | <b>ТМВАВ6NP1Н7544016</b> |
| цвет кузова:                   | <b>Белый</b>             |
| пробег (км):                   | <b>53360</b>             |

### РАЗДЕЛ 1. ОПРЕДЕЛЕНИЕ СРЕДНЕРЫНОЧНОЙ СТОИМОСТИ «SKODA Octavia»:

| Стоимость    | Корр. коэф.1 | Корр. коэф.2 | Корр. коэф.3 | Стоимость (с корр. коэф) | Год выпуска | Информационный источник   |
|--------------|--------------|--------------|--------------|--------------------------|-------------|---|
| 1 420 000,00 | 1,00         | 1,00         | 1,00         | 1 420 000,00             | 2017        | <a href="https://auto.ru/rossiya/cars/skoda/octavia/2017-year/used/?body_type_group=LIFTBACK&amp;transmission=ROBOT&amp;engine_group=GASOLINE&amp;gear_type=FORWARD_CONTROL&amp;displacement_from=1400&amp;displacement_to=1400">https://auto.ru/rossiya/cars/skoda/octavia/2017-year/used/?body_type_group=LIFTBACK&amp;transmission=ROBOT&amp;engine_group=GASOLINE&amp;gear_type=FORWARD_CONTROL&amp;displacement_from=1400&amp;displacement_to=1400</a> |
| 1 169 700,00 | 1,00         | 1,00         | 1,00         | 1 169 700,00             | 2017        | <a href="https://auto.ru/rossiya/cars/skoda/octavia/2017-year/used/?body_type_group=LIFTBACK&amp;transmission=ROBOT&amp;engine_group=GASOLINE&amp;gear_type=FORWARD_CONTROL&amp;displacement_from=1400&amp;displacement_to=1400">https://auto.ru/rossiya/cars/skoda/octavia/2017-year/used/?body_type_group=LIFTBACK&amp;transmission=ROBOT&amp;engine_group=GASOLINE&amp;gear_type=FORWARD_CONTROL&amp;displacement_from=1400&amp;displacement_to=1400</a> |
| 900 000,00   | 1,00         | 1,00         | 1,00         | 900 000,00               | 2017        | <a href="https://auto.ru/rossiya/cars/skoda/octavia/2017-year/used/?body_type_group=LIFTBACK&amp;transmission=ROBOT&amp;engine_group=GASOLINE&amp;gear_type=FORWARD_CONTROL&amp;displacement_from=1400&amp;displacement_to=1400">https://auto.ru/rossiya/cars/skoda/octavia/2017-year/used/?body_type_group=LIFTBACK&amp;transmission=ROBOT&amp;engine_group=GASOLINE&amp;gear_type=FORWARD_CONTROL&amp;displacement_from=1400&amp;displacement_to=1400</a> |
| 985 000,00   | 1,00         | 1,00         | 1,00         | 985 000,00               | 2017        | <a href="https://auto.ru/rossiya/cars/skoda/octavia/2017-year/used/?body_type_group=LIFTBACK&amp;transmission=ROBOT&amp;engine_group=GASOLINE&amp;gear_type=FORWARD_CONTROL&amp;displacement_from=1400&amp;displacement_to=1400">https://auto.ru/rossiya/cars/skoda/octavia/2017-year/used/?body_type_group=LIFTBACK&amp;transmission=ROBOT&amp;engine_group=GASOLINE&amp;gear_type=FORWARD_CONTROL&amp;displacement_from=1400&amp;displacement_to=1400</a> |
| 1 395 000,00 | 1,00         | 1,00         | 1,00         | 1 395 000,00             | 2017        | <a href="https://auto.ru/rossiya/cars/skoda/octavia/2017-year/used/?body_type_group=LIFTBACK&amp;transmission=ROBOT&amp;engine_group=GASOLINE&amp;gear_type=FORWARD_CONTROL&amp;displacement_from=1400&amp;displacement_to=1400">https://auto.ru/rossiya/cars/skoda/octavia/2017-year/used/?body_type_group=LIFTBACK&amp;transmission=ROBOT&amp;engine_group=GASOLINE&amp;gear_type=FORWARD_CONTROL&amp;displacement_from=1400&amp;displacement_to=1400</a> |
| 1 149 000,00 | 1,00         | 1,00         | 1,00         | 1 149 000,00             | 2017        | <a href="https://auto.ru/rossiya/cars/skoda/octavia/2017-year/used/?body_type_group=LIFTBACK&amp;transmission=ROBOT&amp;engine_group=GASOLINE&amp;gear_type=FORWARD_CONTROL&amp;displacement_from=1400&amp;displacement_to=1400">https://auto.ru/rossiya/cars/skoda/octavia/2017-year/used/?body_type_group=LIFTBACK&amp;transmission=ROBOT&amp;engine_group=GASOLINE&amp;gear_type=FORWARD_CONTROL&amp;displacement_from=1400&amp;displacement_to=1400</a> |
| 1 045 000,00 | 1,00         | 1,00         | 1,00         | 1 045 000,00             | 2017        | <a href="https://auto.ru/rossiya/cars/skoda/octavia/2017-year/used/?body_type_group=LIFTBACK&amp;transmission=ROBOT&amp;engine_group=GASOLINE&amp;gear_type=FORWARD_CONTROL&amp;displacement_from=1400&amp;displacement_to=1400">https://auto.ru/rossiya/cars/skoda/octavia/2017-year/used/?body_type_group=LIFTBACK&amp;transmission=ROBOT&amp;engine_group=GASOLINE&amp;gear_type=FORWARD_CONTROL&amp;displacement_from=1400&amp;displacement_to=1400</a> |
| 1 040 000,00 | 1,00         | 1,00         | 1,00         | 1 040 000,00             | 2017        | <a href="https://auto.ru/rossiya/cars/skoda/octavia/2017-year/used/?body_type_group=LIFTBACK&amp;transmission=ROBOT&amp;engine_group=GASOLINE&amp;gear_type=FORWARD_CONTROL&amp;displacement_from=1400&amp;displacement_to=1400">https://auto.ru/rossiya/cars/skoda/octavia/2017-year/used/?body_type_group=LIFTBACK&amp;transmission=ROBOT&amp;engine_group=GASOLINE&amp;gear_type=FORWARD_CONTROL&amp;displacement_from=1400&amp;displacement_to=1400</a> |
| 1 220 000,00 | 1,00         | 1,00         | 1,00         | 1 220 000,00             | 2017        | <a href="https://auto.ru/rossiya/cars/skoda/octavia/2017-year/used/?body_type_group=LIFTBACK&amp;transmission=ROBOT&amp;engine_group=GASOLINE&amp;gear_type=FORWARD_CONTROL&amp;displacement_from=1400&amp;displacement_to=1400">https://auto.ru/rossiya/cars/skoda/octavia/2017-year/used/?body_type_group=LIFTBACK&amp;transmission=ROBOT&amp;engine_group=GASOLINE&amp;gear_type=FORWARD_CONTROL&amp;displacement_from=1400&amp;displacement_to=1400</a> |
| 929 000,00   | 1,00         | 1,00         | 1,00         | 929 000,00               | 2017        | <a href="https://auto.ru/rossiya/cars/skoda/octavia/2017-year/used/?body_type_group=LIFTBACK&amp;transmission=ROBOT&amp;engine_group=GASOLINE&amp;gear_type=FORWARD_CONTROL&amp;displacement_from=1400&amp;displacement_to=1400">https://auto.ru/rossiya/cars/skoda/octavia/2017-year/used/?body_type_group=LIFTBACK&amp;transmission=ROBOT&amp;engine_group=GASOLINE&amp;gear_type=FORWARD_CONTROL&amp;displacement_from=1400&amp;displacement_to=1400</a> |
| 1 170 000,00 | 1,00         | 1,00         | 1,00         | 1 170 000,00             | 2017        | <a href="https://auto.ru/rossiya/cars/skoda/octavia/2017-year/used/?body_type_group=LIFTBACK&amp;transmission=ROBOT&amp;engine_group=GASOLINE&amp;gear_type=FORWARD_CONTROL&amp;displacement_from=1400&amp;displacement_to=1400">https://auto.ru/rossiya/cars/skoda/octavia/2017-year/used/?body_type_group=LIFTBACK&amp;transmission=ROBOT&amp;engine_group=GASOLINE&amp;gear_type=FORWARD_CONTROL&amp;displacement_from=1400&amp;displacement_to=1400</a> |
| 1 409 000,00 | 1,00         | 1,00         | 1,00         | 1 409 000,00             | 2017        | <a href="https://auto.ru/rossiya/cars/skoda/octavia/2017-year/used/?body_type_group=LIFTBACK&amp;transmission=ROBOT&amp;engine_group=GASOLINE&amp;gear_type=FORWARD_CONTROL&amp;displacement_from=1400&amp;displacement_to=1400">https://auto.ru/rossiya/cars/skoda/octavia/2017-year/used/?body_type_group=LIFTBACK&amp;transmission=ROBOT&amp;engine_group=GASOLINE&amp;gear_type=FORWARD_CONTROL&amp;displacement_from=1400&amp;displacement_to=1400</a> |
| 1 088 000,00 | 1,00         | 1,00         | 1,00         | 1 088 000,00             | 2017        | <a href="https://auto.ru/rossiya/cars/skoda/octavia/2017-year/used/?body_type_group=LIFTBACK&amp;transmission=ROBOT&amp;engine_group=GASOLINE&amp;gear_type=FORWARD_CONTROL&amp;displacement_from=1400&amp;displacement_to=1400">https://auto.ru/rossiya/cars/skoda/octavia/2017-year/used/?body_type_group=LIFTBACK&amp;transmission=ROBOT&amp;engine_group=GASOLINE&amp;gear_type=FORWARD_CONTROL&amp;displacement_from=1400&amp;displacement_to=1400</a> |

|              |      |      |      |              |      |   |
|--------------|------|------|------|--------------|------|---|
| 1 485 000,00 | 1,00 | 1,00 | 1,00 | 1 485 000,00 | 2017 | <a href="https://auto.ru/rossiya/cars/skoda/octavia/2017-year/used/?body_type_group=LIFTBACK&amp;transmission=ROBOT&amp;engine_group=GASOLINE&amp;gear_type=FORWARD_CONTROL&amp;displacement_from=1400&amp;displacement_to=1400">https://auto.ru/rossiya/cars/skoda/octavia/2017-year/used/?body_type_group=LIFTBACK&amp;transmission=ROBOT&amp;engine_group=GASOLINE&amp;gear_type=FORWARD_CONTROL&amp;displacement_from=1400&amp;displacement_to=1400</a> |
| 1 125 000,00 | 1,00 | 1,00 | 1,00 | 1 125 000,00 | 2017 | <a href="https://auto.ru/rossiya/cars/skoda/octavia/2017-year/used/?body_type_group=LIFTBACK&amp;transmission=ROBOT&amp;engine_group=GASOLINE&amp;gear_type=FORWARD_CONTROL&amp;displacement_from=1400&amp;displacement_to=1400">https://auto.ru/rossiya/cars/skoda/octavia/2017-year/used/?body_type_group=LIFTBACK&amp;transmission=ROBOT&amp;engine_group=GASOLINE&amp;gear_type=FORWARD_CONTROL&amp;displacement_from=1400&amp;displacement_to=1400</a> |
| 999 000,00   | 1,00 | 1,00 | 1,00 | 999 000,00   | 2017 | <a href="https://auto.ru/rossiya/cars/skoda/octavia/2017-year/used/?body_type_group=LIFTBACK&amp;transmission=ROBOT&amp;engine_group=GASOLINE&amp;gear_type=FORWARD_CONTROL&amp;displacement_from=1400&amp;displacement_to=1400">https://auto.ru/rossiya/cars/skoda/octavia/2017-year/used/?body_type_group=LIFTBACK&amp;transmission=ROBOT&amp;engine_group=GASOLINE&amp;gear_type=FORWARD_CONTROL&amp;displacement_from=1400&amp;displacement_to=1400</a> |
| 945 000,00   | 1,00 | 1,00 | 1,00 | 945 000,00   | 2017 | <a href="https://auto.ru/rossiya/cars/skoda/octavia/2017-year/used/?body_type_group=LIFTBACK&amp;transmission=ROBOT&amp;engine_group=GASOLINE&amp;gear_type=FORWARD_CONTROL&amp;displacement_from=1400&amp;displacement_to=1400">https://auto.ru/rossiya/cars/skoda/octavia/2017-year/used/?body_type_group=LIFTBACK&amp;transmission=ROBOT&amp;engine_group=GASOLINE&amp;gear_type=FORWARD_CONTROL&amp;displacement_from=1400&amp;displacement_to=1400</a> |
| 1 150 000,00 | 1,00 | 1,00 | 1,00 | 1 150 000,00 | 2017 | <a href="https://auto.ru/rossiya/cars/skoda/octavia/2017-year/used/?body_type_group=LIFTBACK&amp;transmission=ROBOT&amp;engine_group=GASOLINE&amp;gear_type=FORWARD_CONTROL&amp;displacement_from=1400&amp;displacement_to=1400">https://auto.ru/rossiya/cars/skoda/octavia/2017-year/used/?body_type_group=LIFTBACK&amp;transmission=ROBOT&amp;engine_group=GASOLINE&amp;gear_type=FORWARD_CONTROL&amp;displacement_from=1400&amp;displacement_to=1400</a> |
| 920 000,00   | 1,00 | 1,00 | 1,00 | 920 000,00   | 2017 | <a href="https://auto.ru/rossiya/cars/skoda/octavia/2017-year/used/?body_type_group=LIFTBACK&amp;transmission=ROBOT&amp;engine_group=GASOLINE&amp;gear_type=FORWARD_CONTROL&amp;displacement_from=1400&amp;displacement_to=1400">https://auto.ru/rossiya/cars/skoda/octavia/2017-year/used/?body_type_group=LIFTBACK&amp;transmission=ROBOT&amp;engine_group=GASOLINE&amp;gear_type=FORWARD_CONTROL&amp;displacement_from=1400&amp;displacement_to=1400</a> |
| 850 000,00   | 1,00 | 1,00 | 1,00 | 850 000,00   | 2017 | <a href="https://auto.ru/rossiya/cars/skoda/octavia/2017-year/used/?body_type_group=LIFTBACK&amp;transmission=ROBOT&amp;engine_group=GASOLINE&amp;gear_type=FORWARD_CONTROL&amp;displacement_from=1400&amp;displacement_to=1400">https://auto.ru/rossiya/cars/skoda/octavia/2017-year/used/?body_type_group=LIFTBACK&amp;transmission=ROBOT&amp;engine_group=GASOLINE&amp;gear_type=FORWARD_CONTROL&amp;displacement_from=1400&amp;displacement_to=1400</a> |
| 1 320 000,00 | 1,00 | 1,00 | 1,00 | 1 320 000,00 | 2017 | <a href="https://auto.ru/rossiya/cars/skoda/octavia/2017-year/used/?body_type_group=LIFTBACK&amp;transmission=ROBOT&amp;engine_group=GASOLINE&amp;gear_type=FORWARD_CONTROL&amp;displacement_from=1400&amp;displacement_to=1400">https://auto.ru/rossiya/cars/skoda/octavia/2017-year/used/?body_type_group=LIFTBACK&amp;transmission=ROBOT&amp;engine_group=GASOLINE&amp;gear_type=FORWARD_CONTROL&amp;displacement_from=1400&amp;displacement_to=1400</a> |
| 1 350 000,00 | 1,00 | 1,00 | 1,00 | 1 350 000,00 | 2017 | <a href="https://auto.ru/rossiya/cars/skoda/octavia/2017-year/used/?body_type_group=LIFTBACK&amp;transmission=ROBOT&amp;engine_group=GASOLINE&amp;gear_type=FORWARD_CONTROL&amp;displacement_from=1400&amp;displacement_to=1400">https://auto.ru/rossiya/cars/skoda/octavia/2017-year/used/?body_type_group=LIFTBACK&amp;transmission=ROBOT&amp;engine_group=GASOLINE&amp;gear_type=FORWARD_CONTROL&amp;displacement_from=1400&amp;displacement_to=1400</a> |
| 1 250 000,00 | 1,00 | 1,00 | 1,00 | 1 250 000,00 | 2017 | <a href="https://auto.ru/rossiya/cars/skoda/octavia/2017-year/used/?body_type_group=LIFTBACK&amp;transmission=ROBOT&amp;engine_group=GASOLINE&amp;gear_type=FORWARD_CONTROL&amp;displacement_from=1400&amp;displacement_to=1400">https://auto.ru/rossiya/cars/skoda/octavia/2017-year/used/?body_type_group=LIFTBACK&amp;transmission=ROBOT&amp;engine_group=GASOLINE&amp;gear_type=FORWARD_CONTROL&amp;displacement_from=1400&amp;displacement_to=1400</a> |
| 950 000,00   | 1,00 | 1,00 | 1,00 | 950 000,00   | 2017 | <a href="https://auto.ru/rossiya/cars/skoda/octavia/2017-year/used/?body_type_group=LIFTBACK&amp;transmission=ROBOT&amp;engine_group=GASOLINE&amp;gear_type=FORWARD_CONTROL&amp;displacement_from=1400&amp;displacement_to=1400">https://auto.ru/rossiya/cars/skoda/octavia/2017-year/used/?body_type_group=LIFTBACK&amp;transmission=ROBOT&amp;engine_group=GASOLINE&amp;gear_type=FORWARD_CONTROL&amp;displacement_from=1400&amp;displacement_to=1400</a> |
| 870 000,00   | 1,00 | 1,00 | 1,00 | 870 000,00   | 2017 | <a href="https://auto.ru/rossiya/cars/skoda/octavia/2017-year/used/?body_type_group=LIFTBACK&amp;transmission=ROBOT&amp;engine_group=GASOLINE&amp;gear_type=FORWARD_CONTROL&amp;displacement_from=1400&amp;displacement_to=1400">https://auto.ru/rossiya/cars/skoda/octavia/2017-year/used/?body_type_group=LIFTBACK&amp;transmission=ROBOT&amp;engine_group=GASOLINE&amp;gear_type=FORWARD_CONTROL&amp;displacement_from=1400&amp;displacement_to=1400</a> |
| 1 329 000,00 | 1,00 | 1,00 | 1,00 | 1 329 000,00 | 2017 | <a href="https://auto.ru/rossiya/cars/skoda/octavia/2017-year/used/?body_type_group=LIFTBACK&amp;transmission=ROBOT&amp;engine_group=GASOLINE&amp;gear_type=FORWARD_CONTROL&amp;displacement_from=1400&amp;displacement_to=1400">https://auto.ru/rossiya/cars/skoda/octavia/2017-year/used/?body_type_group=LIFTBACK&amp;transmission=ROBOT&amp;engine_group=GASOLINE&amp;gear_type=FORWARD_CONTROL&amp;displacement_from=1400&amp;displacement_to=1400</a> |
| 1 199 000,00 | 1,00 | 1,00 | 1,00 | 1 199 000,00 | 2017 | <a href="https://auto.ru/rossiya/cars/skoda/octavia/2017-year/used/?body_type_group=LIFTBACK&amp;transmission=ROBOT&amp;engine_group=GASOLINE&amp;gear_type=FORWARD_CONTROL&amp;displacement_from=1400&amp;displacement_to=1400">https://auto.ru/rossiya/cars/skoda/octavia/2017-year/used/?body_type_group=LIFTBACK&amp;transmission=ROBOT&amp;engine_group=GASOLINE&amp;gear_type=FORWARD_CONTROL&amp;displacement_from=1400&amp;displacement_to=1400</a> |
| 1 115 000,00 | 1,00 | 1,00 | 1,00 | 1 115 000,00 | 2017 | <a href="https://auto.ru/rossiya/cars/skoda/octavia/2017-year/used/?body_type_group=LIFTBACK&amp;transmission=ROBOT&amp;engine_group=GASOLINE&amp;gear_type=FORWARD_CONTROL&amp;displacement_from=1400&amp;displacement_to=1400">https://auto.ru/rossiya/cars/skoda/octavia/2017-year/used/?body_type_group=LIFTBACK&amp;transmission=ROBOT&amp;engine_group=GASOLINE&amp;gear_type=FORWARD_CONTROL&amp;displacement_from=1400&amp;displacement_to=1400</a> |

### ГРАФИКИ РЫНОЧНЫХ ЦЕН НА «SKODA Octavia» 2017г.

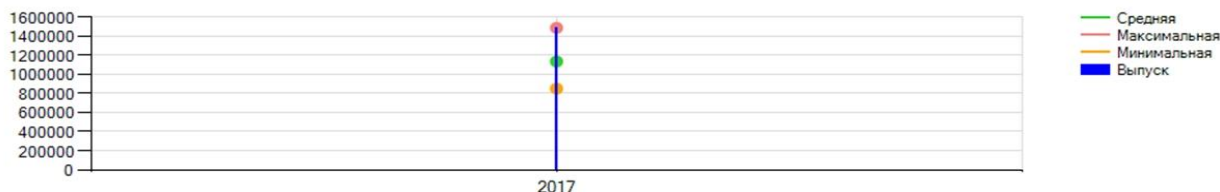


График зависимости нижнего, верхнего и среднего уровня рыночных цен на ТС.

**Среднерыночная стоимость**  
 транспортного средства «SKODA Octavia» по состоянию на 14 декабря 2020г., составляет:  
**1 133 410,00 (Один миллион сто тридцать три тысячи четыреста десять) РУБ**

### РАЗДЕЛ 3. РАСЧЕТ ОРИЕНТИРОВОЧНОЙ СТОИМОСТИ НА РАСХОДНЫЕ МАТЕРИАЛЫ И СОПУТСТВУЮЩИЕ РАБОТЫ

#### *Стоимость ремонтных воздействий*

| № | Наименование  | Цена     | Нормо-час | Кол-во | Сумма    |
|---|---|----------|-----------|--------|----------|
| 1 | Фильтра салона - с/у                                | 1 500,00 | 0,2       | 1,00   | 300,00   |
| 2 | Фильтр масляный - с/у                               | 1 500,00 | 0,2       | 1,00   | 300,00   |
| 3 | Элемент фильтрующий воздушного фильтра/крышка - с/у | 1 500,00 | 0,2       | 1,00   | 300,00   |
| 4 | Замена масла  | 1 500,00 | 0,5       | 1,00   | 750,00   |
| 5 | Химчистка салона                                    | 1 500,00 | 3         | 1,00   | 4 500,00 |
| 6 | Полировка кузова                                    | 1 500,00 | 4,5       | 1,00   | 6 750,00 |

**Итого:** **12 900,00 РУБ**

#### *Стоимость запасных частей*

| № | Наименование                           | Цена     | Козф. | Кол-во | Сумма    |
|---|--|----------|-------|--------|----------|
| 1 | Фильтр масляный                        | 520,00   | 1,00  | 1,00   | 520,00   |
| 2 | Элемент фильтрующий воздушного фильтра | 1 043,00 | 1,00  | 1,00   | 1 043,00 |
| 3 | Фильтр салона                          | 1 446,00 | 1,00  | 1,00   | 1 446,00 |

**Итого:** **3 009,00 РУБ**

#### *Стоимость материалов*

| № | Наименование                      | Цена     | Козф. | Кол-во | Сумма    |
|---|-----------------------------------|----------|-------|--------|----------|
| 1 | Расходные материалы для химчистки | 1 500,00 | 1,00  | 1,00   | 1 500,00 |
| 2 | Расходные материалы для полировки | 1 250,00 | 1,00  | 1,00   | 1 250,00 |
| 3 | Масло моторное                    | 2 200,00 | 1,00  | 1,00   | 2 200,00 |

**Итого:** **4 950,00 РУБ**

**Ориентировочная стоимость на расходные материалы и работы  
транспортного средства составляет:  
20 859 (Двадцать тысяч восемьсот пятьдесят девять) рублей 00 копеек**

## РАЗДЕЛ 4. РАСЧЕТ ЛИКВИДАЦИОННОЙ СТОИМОСТИ ТС

В данном заключении для определения ликвидационной скидки специалист использовал «Метод Ковалева»<sup>1</sup>.

Расчет производился по формулам:

$$K_{\text{лик}} = 1 - (1 - K_{\text{сн}})^{1/K_{\text{эл}}}$$

$$K_{\text{сн}} = 1 - T_{\text{с}} / T_{\text{т}}$$

где:

- $K_{\text{лик}}$  – коэффициент ликвидационной скидки;
- $K_{\text{эл}}$  – коэффициент эластичности срока;
- $K_{\text{сн}}$  – коэффициент снижения срока экспозиции;
- $T_{\text{с}}$  – сокращенный срок экспозиции;
- $T_{\text{т}}$  – типичный (стандартный) срок экспозиции.

Транспортные средства, в виде легковых автомобилей не являются специализированным транспортом, данные объекты являются довольно востребованными на рынке, однако, рынок легкового автотранспорта находится в кризисном состоянии, из-за чего показатели продаж постоянно снижаются. Кроме того, при предложении объекта к продаже в большинстве случаев продавец - физическое лицо проводит предпродажную подготовку: в частности для автотранспортных средств производится окраска, рихтовка, часто в комплект включаются дополнительные комплекты резины и т.п. Все это повышает ликвидность. Данное транспортное средство продается на электронных торгах, поэтому, специалист не проводил технического диагностирования АМТС и не учитывал скрытых дефектов.

Для проведения расчета использовались следующие данные приведенные в таблице:

Таблица. Расчет средних значений коэффициента ценовой эластичности спроса для машин и оборудования

| Показатель   | высокая | выше средней | средняя | ниже средней | низкая | очень низкая |
|--|---------|--------------|---------|--------------|--------|--------------|
| Типичный срок экспозиции, мес.   | 0,4-1,5 | 1,5-3        | 3-4     | 4-6          | 6-8    | 8-12         |
| Средний типичный срок экспозиции, мес.   | 0,95    | 2,25         | 3,5     | 5            | 7      | 10           |
| Сокращенный срок экспозиции, мес.  | 0,9     | 2            | 2,5     | 3            | 3      | 3            |
| Коэффициент снижения срока экспозиции $K_{\text{сн}}$                              | 0,05    | 0,11         | 0,28    | 0,4          | 0,57   | 0,7          |
| <b>Коэффициент ликвидационной скидки <math>K_{\text{лик}}</math>:</b>              |         |              |         |              |        |              |
| • при высокой возможности замещения аналогами и небольшой остроте потребности      | 0,04    | 0,095        | 0,28    | 0,43         | 0,627  | -            |
| • при ограниченной возможности замещения аналогами и средней остроте потребности   | -       | 0,1          | 0,295   | 0,453        | 0,659  | 0,820        |
| • при малой возможности замещения аналогами и высокой остроте потребности          | -       | 0,105        | 0,31    | 0,475        | 0,69   | 0,860        |
| <b>Средний коэффициент ценовой эластичности спроса <math>K_{\text{эл}}</math>:</b> |         |              |         |              |        |              |
| • при высокой возможности замещения аналогами и небольшой остроте потребности      | 1,32    | 1,18         | 1,024   | 0,909        | 0,859  | -            |
| • при ограниченной возможности замещения аналогами и средней остроте потребности   | -       | 1,13         | 0,963   | 0,848        | 0,789  | 0,702        |
| • при малой возможности замещения аналогами и высокой остроте потребности          | -       | 1,084        | 0,907   | 0,793        | 0,723  | 0,612        |

### РАСЧЕТ ЛИКВИДАЦИОННОЙ СТОИМОСТИ ТРАНСПОРТНОГО СРЕДСТВА

| Среднерыночная стоимость, руб. | Группа ликвидности | $T_{\text{т}}$<br>(стандартный срок экспозиции) | $T_{\text{с}}$<br>(сокращенный срок экспозиции) | $K_{\text{сн}}$<br>(коэфф. снижения срока экспозиции) | $K_{\text{эл}}$<br>(коэфф. эластичности спроса) | $K_{\text{лик}}$<br>(ликвидационная скидка) | Ликвидационная стоимость, руб. |
|--------------------------------|--------------------|---|---|---|---|---|--------------------------------|
| 1 133 410                      | средняя            | 3,2   | 2,9   | 0,074   | 1,024   | 0,072                                       | 1 052 500                      |

**Ликвидационная стоимость**  
 транспортного средства составляет:

**1 052 500 (Один миллион пятьдесят две тысячи пятьсот) рублей 00 копеек**

<sup>1</sup>Источник: «Имущественные отношения в РФ» №10 (157) 2014. Определение ликвидационной скидки с позиций теории ценообразования применительно к машинам и оборудованию. Ковалев А. П. и Подколзин И. А.